

bellezza senza tregua

contenitori di bellezza

# Progetto didattico per il Vittoriale

anno scolastico 2023-24

Liceo delle Arti A.Vittoria

Classe 5F sezione di Arti Figurative

Studenti:	AVERSANO GABRIELE	BUONO DANIELA	DAPI DANIELA	FURLANETTO AGNESE
	LOSA THOMAS	LUNELLI ALESSIA	POGLIANI AGATA	
	SALIZZONI ANNA MARIA	UPEGUI GARCIA SILVIA MARGARITA	ZHANG VIOLA YING XU	
Docente:	Giuliano Orsingher			

Provando a confrontarsi sul tema “bellezza senza tregua”, è nata una riflessione parzialmente consapevole e volutamente svincolata da tutte le discussioni e i significati nell’estetica greca secondo cui la vita e l’arte sono fondate su *equilibrio, simmetria, armonia e proporzionalità*.

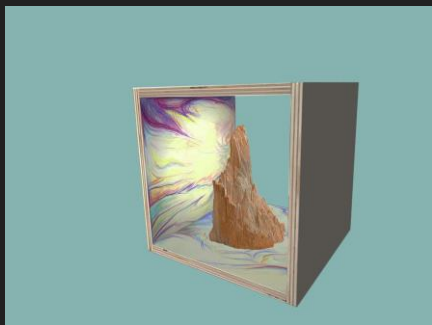
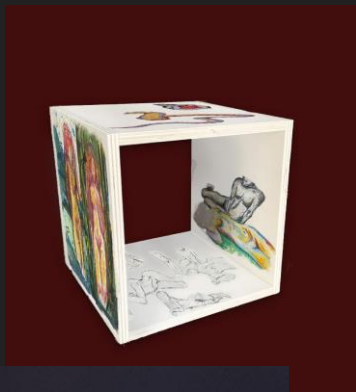
Oggi nella definizione di ciò che è bello subentrano componenti contrapposte, alternative alla visione del mondo filosofico passato, e quindi *squilibrio, asimmetria, disarmonia, e sproporzione*.

Il processo cognitivo mentale e spirituale di una società di un determinato periodo storico è anche condizionato da aspetti della sfera politica, sociale e morale, e quindi dalla visione del mondo in continua evoluzione che mette in discussione il valore di una possibile estetica.

Il mondo attuale ha ereditato un sentire dell’uomo che nell’arte si manifesta dalle avanguardie agli anni Sessanta fino a oggi, arrivando a una definitiva messa in discussione del confine tra arte e realtà, minando indissolubilmente l’idea di bellezza come proprietà artistica.

# CONTENITORI DI BELLEZZA

elementi  
cm 30 x 30 x30



contenitori di bellezza senza tregua

In seguito alle “inflazioni riflessive” sopra indicate, si è pensato di dare forma a un’idea, frutto di una visione individuale proposta in un modulo (contenitore di bellezza) messo fisicamente in dialogo-confronto in una composizione di insieme variabile.

E’ un’esperienza trasformativa, come momento di connessione veritiera tra i singoli studenti e l’essenza delle cose.

Descrizione dell’installazione:

**Struttura** costituita da 12 moduli lignei risolti con intervento pittorico e forme tridimensionali.

Ogni modulo, cm 30 x 30 x 30, corrisponde all’idea prodotta da un singolo alunno.

La combinazione è variabile e si assembla per semplice sovrapposizione verticale.